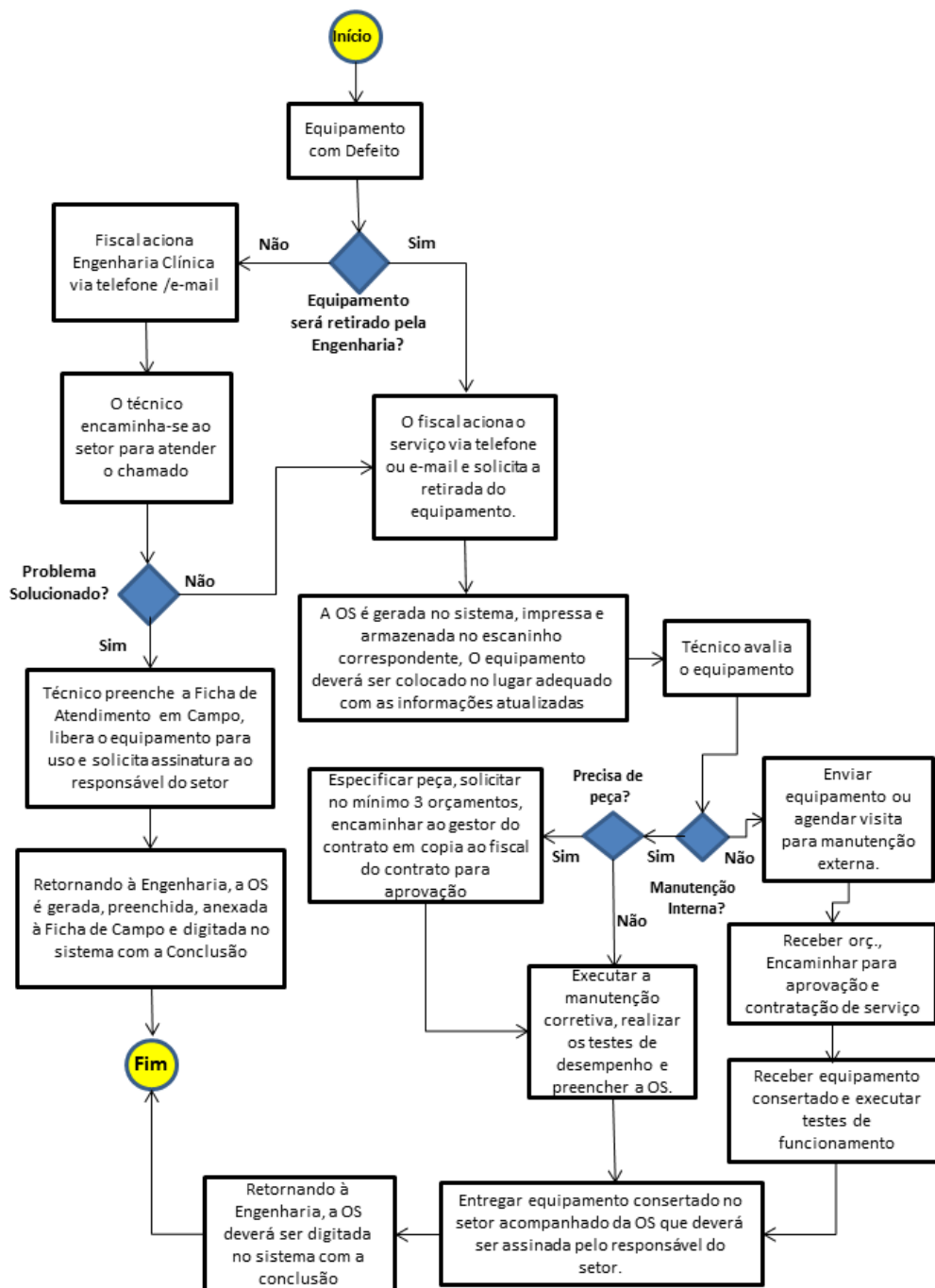
 <p>GOVERNO DO ESTADO RIO DE JANEIRO RIO 20 E HOJE DE AMANHÃ</p>	FUNDAÇÃO SAÚDE DO ESTADO DO RIO DE JANEIRO Gerencia de Serviços Coordenação de Engenharia Clínica		
	Elaboração Data: ___/___/___	Efativação Data: ___/___/___	Página 1 / 1
Código controle FSEC00003	FLUXOGRAMA PARA ABERTURA DE CHAMADO DE MANUTENÇÃO CORRETIVA		Versão 01



Aprovado por	
Vanessa Varial Marinheiro – Gerencia de Serviços	
Gilberto Martins – Coordenador de Engenharia Clínica	
Roberto de Souza – Especialista em Engenharia Biomédica	